

Vuoi avviare un'attività in proprio?



MIP

è il sistema regionale di accompagnamento alla creazione di impresa e al lavoro autonomo in Piemonte che ti aiuterà a valutare la fattibilità della tua idea e a creare il tuo Business Plan. Potrai consultare il sito:

MIP – Mettersi in proprio (metersinproprio.it)

Hai lo SPID?

SERVIZI ONLINE

Il CPI può fornirti consulenza per accedere ai servizi online dove potrai con pochi click gestire la tua documentazione evitando code e attese non necessarie:

- Attestazione di disoccupazione
- Patto di servizio
- Scheda Anagrafico Professionale (SAP) che può esserti utile al momento di una assunzione

Punta al centro!

Contatta il CPI di Asti utilizzando i riferimenti specifici sul retro in base alla Tue esigenze



CENTRO PER L'IMPIEGO DI ASTI - C.so Dante, 31
339 2927230 – 339 2921384
info.cpi.asti@agenziapiemontelavoro.it
cpi.asti@pec.agenziapiemontelavoro.it

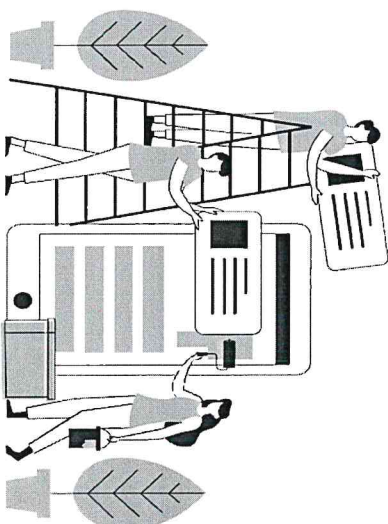
Sede di Canelli
Via Giuliani, 29
334 1039490
339 2921384

Sede di Nizza M.to
Via Gervasio, 21
334 1039490
339 2921384

Sede di Villanova d'Asti
Piazza Marconi 8/10
334 1039490
339 2921384

I nostri servizi online	Dove accedere in autonomia con SPID	contatti	mail
DID – Dichiarazione di Immediata disponibilità	MyAnpal myanpal.anpal.gov.it PiemonteTU www.piemontetu.it	338 4701485 - 334 1039637	
Patto di Servizio Personalizzato	PiemonteTU www.piemontetu.it	338 4701485 - 334 1039637	
SAP – Scheda Anagrafico Professionale	MyAnpal myanpal.anpal.gov.it PiemonteTU www.piemontetu.it	334 1039420 - 334 1039637	storicolavoratori.cpi.asti@agenziapiemontelavoro.it
Offerte di lavoro e candidature	IOLAVORO www.iolavoro.org	334 1039540 - 339 2921436	candidature.cpi.asti@agenziapiemontelavoro.it
Assistenti familiari	IOLAVORO www.iolavoro.org	334 1039540 - 338 4928542	candidature.cpi.asti@agenziapiemontelavoro.it
Aziende	IOLAVORO www.iolavoro.org	334 1039512 - 334 1039493	aziende.cpi.asti@agenziapiemontelavoro.it
Collocaimento Mirato (L.68/99)	PiemonteTU www.piemontetu.it	334 1039635 - 339 2920770	collocamentomirato.cpi.asti@agenziapiemontelavoro.it
Chiamata sui presenti collocamento mirato	www.agenziapiemontelavoro.it (accesso senza SPID)	334 1039635 - 339 2920770	collocamentomirato.cpi.asti@agenziapiemontelavoro.it
Chiamata pubblica ART. 16	www.agenziapiemontelavoro.it (accesso senza SPID)	334 1039657 - 334 1039637	info.cpi.asti@agenziapiemontelavoro.it
Garanzia Giovani	PiemonteTU www.piemontetu.it	339 2901913 - 338 4701437	info.cpi.villanovaasti@agenziapiemontelavoro.it
Formazione e Orientamento		339 2901913 - 338 4701437	info.cpi.asti@agenziapiemontelavoro.it
MIP		339 2901450	info.cpi.asti@agenziapiemontelavoro.it
Reddito di Cittadinanza		339 2901450 - 338 4701406	redditocittadinanza.cpi.asti@agenziapiemontelavoro.it

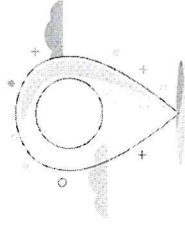
REGIONE PIEMONTE
AGENZIA PIEMONTE LAVORO
CENTRI PER L'IMPIEGO



TU...
AL CENTRO

Centro per l'Impiego
Corso Dante 31 - Asti

Se sei disoccupato/a o hai un reddito basso e desideri avvalerti dei servizi dei Centri per l'impiego puoi rilasciare la tua immediata disponibilità al lavoro (DID) e sottoscrivere il patto di servizio.



A cosa serve il CPI?

È un punto informativo in cui puoi ricevere supporto se:

- Stai cercando lavoro
- Vuoi frequentare un corso di formazione
- Desideri un accompagnamento nella ricerca di lavoro
- Vuoi avviare un'attività in proprio



CONTACT CENTER

È operativo un numero telefonico unico e gratuito per informazioni sui servizi erogati da Agenzia Piemonte Lavoro e dai suoi Centri per l'impiego.

Gli operatori rispondono al numero **800 184704**, da lunedì a venerdì (giorni festivi esclusi) dalle 9.00 alle 18.00.

Hai bisogno di saperne di più?



Stai cercando lavoro?

Nel settore privato

CANDIDATI ALLE OFFERTE

Potrai consultare il sito: www.iolavoro.org

Per accedere e utilizzare le diverse funzionalità è necessario utilizzare lo SPID - Sistema Pubblico di identità Digitale.

Nel settore pubblico

CHIAMATA PUBBLICA

I Centri per l'impiego gestiscono opportunità di lavoro provenienti dal settore pubblico (ex art.16 della L.56/1987).

Potrai consultare il sito:

www.agenziapiemontelavoro.it -

Chiamata Pubblica

Appartieni ad una categoria protetta COLLOCAMENTO MIRATO

Il collocamento mirato promuove l'inserimento e l'integrazione professionale delle persone disabili nel mondo del lavoro, attraverso servizi di sostegno.

Potrai consultare il sito:

www.agenziapiemontelavoro.it -

Collocamento mirato L.68/99

Le offerte di lavoro delle categorie protette sono comunque consultabili sul sito www.iolavoro.org contrassegnate dalla lettera H

All'Estero
EURES

promuovere e facilitare la libera circolazione dei lavoratori nello Spazio economico europeo. Potrai consultare il sito: www.agenziapiemontelavoro.it - Eures

Vuoi frequentare un corso di formazione?



FORMAZIONE

Presso il CPI troverai informazioni aggiornate e consulenza per sostenerti nella scelta del tuo personale percorso formativo: l'obiettivo è supportarti nell'acquisizione e nello sviluppo di competenze professionali per facilitarti l'inserimento e la permanenza nel mondo del lavoro.

Desideri un accompagnamento nella ricerca del lavoro?



ORIENTAMENTO

Il confronto con un professionista può aiutarti a individuare la tua meta. Grazie a servizi specialistici e ad esperti potrai scoprire quali risorse possiedi, quali ti mancano, come superare i vincoli e individuare opportunità per trasformare il tuo progetto professionale in realtà.